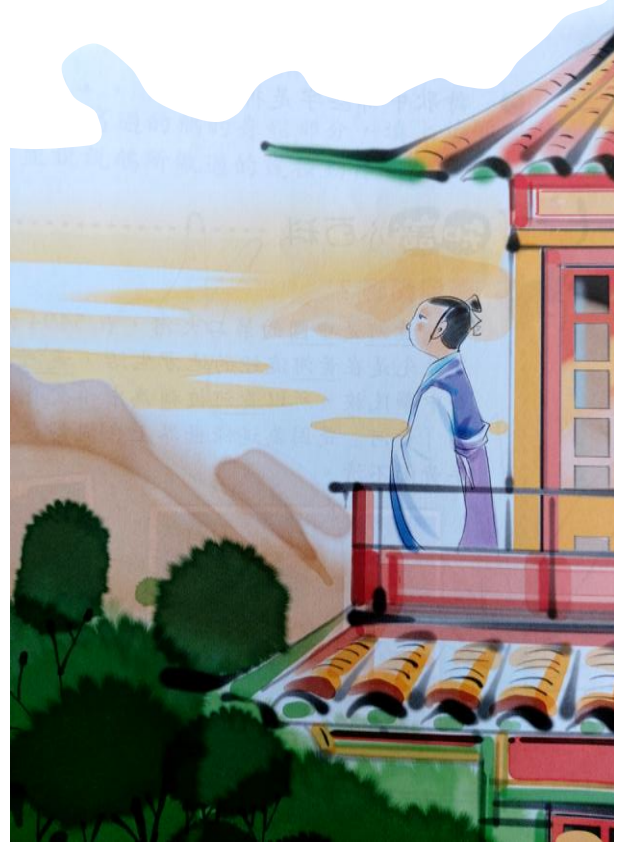


登鶴雀樓

王之渙

白日依山盡，
黃河入海流；
欲窮千里目，
更上一層樓。

- 你能指出哪些句子寫得特別美嗎？
- 哪些是成雙成對地寫成的呢？
- 哪些句子最後的字，讀音很相近呢？



黃河黃嗎？

黃河是中國的第二大河，長 5494 公里。中國人的祖先是在黃河流經的地方生活，黃河就像母親一樣撫養着中華民族，所以黃河被稱為中華文化的搖籃地。黃河稱為「黃河」是因為這條世界上含泥沙最多的河流，河水全年黃濁不清。

